



SAWARABI
GROUP

介護付有料老人ホーム
フェリス福祉村

Tel 0532-47-2202 Fax 0532-47-2212

E-mail feliz@sawarabi.or.jp

住所 〒441-8124 愛知県豊橋市野依町字山中19-13

交通のご案内

バス利用:豊橋駅前バス停より豊鉄バス

「豊橋技科大線福祉村行」又は「豊橋技科大線りすば豊橋
經由福祉村行」乗車～終点福祉村下車

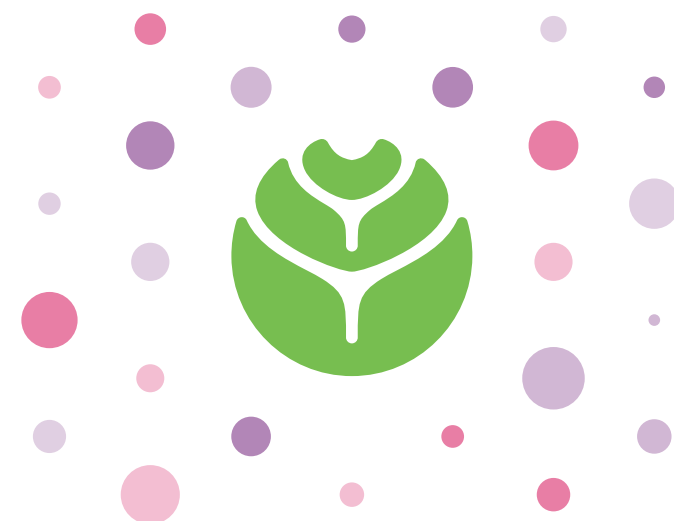
自動車利用:国道23号線野依I.Cから車で5分



SAWARABI
GROUP

介護付有料老人ホーム
特定施設入居者生活介護
(介護保険指定2372004347号)

フェリス福祉村



みんなの力で、みんなの幸せを

創設者である山本孝之が脳卒中のリハビリ病院として山本病院を開業したのが1962年。以来、認知症のケアにとどまらず、リハビリ病院と授産所を中心に、高齢者、身体障がい者、知的障がい者のための施設を同じ敷地の中につくり、みなさんが自立を目指してリハビリや訓練を受けるとともに、お互いに助け合って暮らしてきたのが福祉村を中心とするさわらび会です。認知症への取り組み、医療と介護の連携、さらには子どもからお年寄り、健常者と障がい者の共生。ここにはそれが、ずっと昔からすべて揃っています。

「みんなの力で、みんなの幸せを」という理念に込められた、幸せとは自立して自由に生き、まわりの人に役立つ働きができる時に感じるものという想い。その想いを胸に、認知症をはじめとして医療や介護のさらなる研究を進めることはもちろん、さわらび会の存在や理念を世界中の人々にも広げ、すべての人がいつも笑顔で幸せに生きていける社会をつくるために、これからも全力をつくしていきます。

認知症介護の三原則

- 一.いつも暖かい愛情と笑顔で。
- 一.決して叱らず、制止せず。
- 一.今、できることをしていただく



医療法人・社会福祉法人

さわらび会

www.sawarabigroup.jp

介護付有料老人ホーム
特定施設入居者生活介護
(介護保険指定2372004347号)

フェリス福祉村

自立支援の取り組み
医療・福祉連携体制

専門職員の
アドバイス

広い露天風呂

毎日選択性の
あるバランス
のとれた食事

四季折々の
行事やイベント



施設の特徴

フェリス福祉村は、自立した方から要支援・介護の方まで、どなたでもご利用いただける「介護付有料老人ホーム」です。敷地内には福祉村病院があり、医療との連携も充実。「さわらび会だからこそできる福祉サービス」を念頭に、明るく家庭的な雰囲気のなかで真心伝わる介護サービスを提供させていただきます。

定員	72名
面積	鉄骨造8階建(3982.29㎡)
賃料	2.3.4階 109,935円 5.6階 149,235円
敷金	2.3.4階 231,300円 5.6階 339,300円

ご利用者さまの一人ひとりが趣味を楽しみ、充実した毎日を送れるように、施設ではさまざまなプログラムを用意。リハビリやロコモ体操により、ご利用者さまの自立を支援するほか、認知症予防運動プログラム「コグニサイズ」や学習療法で脳の健康を築きます。施設の設備も充実しており、ゆったりしたくつろぎスペースや眺望抜群の露天風呂も。安心して快適な生活をお約束します。

サービス内容

介護付有料老人ホーム

食事、掃除、洗濯、入浴、排泄など、健康を管理しながら日常生活におけるさまざまな介護サービスを提供。楽しく、生きがいのある生活づくりをお手伝いいたします。

フェリスホール(多目的ホール)

さまざまな方を対象に、介護や介護予防などに関する勉強会を開催。また、地域のみなさまにもボランティア活動やクラブ活動の発表の場としてお使いいただいています。

