



SAWARABI
GROUP

共同生活援助事業所
すみれホーム

Tel 0532-29-8180 Fax 0532-37-2877

E-mail sumire-home@sawarabi.or.jp

住所 〒441-8113 愛知県豊橋市西幸町字東脇124-1

交通のご案内

バス利用: 豊橋駅前バス停より豊鉄バス

「天伯団地線天伯団地行」乗車～

西幸南下車徒歩5分

自動車利用: 東三河環状線「西幸町古並」

交差点より3分



医療法人・社会福祉法人

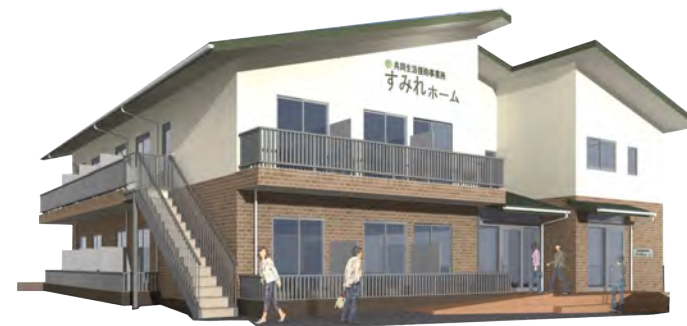
さわらび会

www.sawarabigroup.jp

SAWARABI
GROUP

共同生活援助事業所
(日中サービス支援型)

すみれホーム



みんなの力で、みんなの幸せを

創設者である山本孝之が脳卒中のリハビリ病院として山本病院を開業したのが1962年。以来、認知症のケアにとどまらず、リハビリ病院と授産所を中心に、高齢者、身体障がい者、知的障がい者のための施設を同じ敷地の中につくり、みなさんが自立を目指してリハビリや訓練を受けるとともに、お互いに助け合って暮らしてきたのが福祉村を中心とするさわらび会です。認知症への取り組み、医療と介護の連携、さらには子どもからお年寄り、健常者と障がい者の共生。ここにはそれが、ずっと昔からすべて揃っています。

「みんなの力で、みんなの幸せを」という理念に込められた、幸せとは自立して自由に生き、まわりの人に役立つ働きができる時に感じるものという想い。その想いを胸に、認知症をはじめとして医療や介護のさらなる研究を進めることはもちろん、さわらび会の存在や理念を世界中の人々にも広げ、すべての人がいつも笑顔で幸せに生きていける社会をつくるために、これからも全力をつくしていきます。

認知症介護の三原則

- 一. いつも暖かい愛情と笑顔で。
- 一. 決して叱らず、制止せず。
- 一. 今、できることをしていただく

共同生活援助事業所
(日中サービス支援型)

すみれホーム

地域の方と共に、安全に
楽しく暮らせる快適空間

専門職員のアドバイス

自然豊かでのどかな立地

24時間職員が対応



施設の特徴・定員

「すみれホーム」は、のどかな立地条件にあり、見晴らしも良く散歩などするにも安全にできる場所にあります。日中の時間を福祉サービス事務所等を利用することも、入所施設同様にホームで余暇活動を行いながら過ごすこともできます。

定員 18名(1階に9名・2階に9名)

短期入所も、定員 2名(1階に1名・2階に1名)

さわらびグループの連携により、介護や医療もスムーズにご利用できます。

※利用料金

- | | | | |
|------|---------|-------|---------|
| ・家賃 | 35,000円 | ・食費 | 20,000円 |
| ・光熱費 | 10,000円 | ・日用品費 | 2,000円 |

※昼食は福祉サービス事業所等利用する人がいるため実費になります。

障害福祉サービス受給者証で国に申請すると

家賃補助10,000円を受けられます

総合計 57,000円

サービス内容

共同生活支援事業

- ・2018年度より新たに創設された「日中サービス支援型グループホーム」で、障がい者の重度化高齢化に対応することを目的としています。通院支援も職員が行い、ご家族の負担軽減に努めます。
- ・入所施設等から地域移行するための受け皿として、また地域生活を継続するための支援を行うための中核的な役割を担う事業として活動します。但し医療的ケアや排泄ケアは看護師が常駐していないため対応致しかねます。
利用対象者は、障害程度支援区分3以上の方となります。

短期入所

- ・地域で生活する障がい者の受入れと共に、緊急一時的なニーズへの対応も行います。(豊橋市と「やむを得ない措置に係る協定」を法人として締結しています)

